

ECOLID[®]

-taitto-ovi



TURNER
DOOR





Kuulumme Euroopan suurimpiin taitto-ovivalmistajiin, ja Ruotsissa Länsi-Götanmaalla sijaitsevassa pitkälle automatisoidussa ja erittäin modernissa tehtaassa valmistetaan yli 7000 laadukasta teollisuusovea vuodessa.

45 vuoden kokemukseemme perustuen tarjoamme teollisuusoviratkaisun, joka on erittäin käytännöllinen ja tekee lisäksi koko kiinteistön ulkoasusta houkuttelevan ja harkitun näköisen. Pitkälle automatisoitu tuotantoyksikkömme sekä tehokkuuden ja laadun painottaminen takaavat, että voimme tarjota erittäin kilpailukykyisiä ovia, jotka varmistavat alhaiset huoltokustannukset asiakkaille myös tulevaisuudessa.

Pitkä kokemuksemme on opettanut, että suunnittelun ja valmistuksen tulee tapahtua yhdessä asiakkaiden kanssa. Jotta valmistusprosessi on täysin hallinnassamme, pyrimme tekemään kaiken omassa tehtaassamme.

Tilaaajien ja käyttäjien vaatimuksia kuuntelemalla olemme oppineet, että samat tuotteet eivät sovi kaikille, ja että muotoilulla on suuri merkitys kokonaisuuden kannalta. Ovet tulee räätälöidä oviaukon mukaan ja niiden asentamisen ja huoltamisen tulee olla helppoa.

Laatu on kannattava valinta. Tästä syystä tuotteillamme on 7 vuoden takuu ja markkinoiden alhaisin huoltotarve. Laadun ylläpitäminen maksaa, mutta myös jälleenmyyntihinnan tulee olla sopiva. Tästä syystä panostamme tuotannon automatisointiin ja organisaation tehokkuuteen.

Tuotteen lisäksi kokonaisuuteen vaikuttavat myös siihen liittyvät palvelut, jotka ovat usein yhtä tärkeitä. Tekninen tukemme auttaa mielellään ja asennusosastomme varmistaa, että Prido-ovi asennetaan odotusten mukaisesti.

Lyhyet toimitusajat ja korkea toimitusvarmuus ovat tunnusmerkkimme. Ota yhteyttä, niin katsotaan, mitä voimme tarjota juuri sinulle.





ECOLID-OVEN EDUT:

- Ruotsin myydyin taitto-ovi
- Suunniteltu ja valmistettu Ruotsissa
- Testattu miljoonan avaamiskerran ajan
- Alhaiset huoltokustannukset
- Huippuluokkainen muotoilu ja viimeistely
- Noin 40 % parempi U-arvo kuin kehyksellisissä taitto-ovissa
- Ilmätiviysluokka 4, ilmavuoto $1,8 \text{ m}^3/\text{m}^2 \text{ h}$ standardin EN 12426 mukaisesti
- Helppo ja nopea asentaa ja purkaa
- Vaatii vain vähän tilaa sivu- ja pystysuunnassa
- Vankat ja helposti ohjattavat automaattiset avaamishelat
- Huippuluokkainen ruostesuojaus
- Puristumisriskit on poistettu rakenteesta
- Ympäristöystävällinen vaihtoehto
- CE-merkitty eurooppalaisen ovia koskevan standardin EN 13241 mukaisesti
- Valmistetaan täysin mittatilaustyönä, useita malleja
- Lisävarusteena murtosuojaus standardin SSF 1074 luokan 2 mukaisesti
- Lyhyet toimitusajat ja korkea toimitusvarmuus
- 7 vuoden takuu

7 vuoden TAKUU





TURNER
DOOR



HUOLTOKUSTANNUKSET

Onko teollisuusovissa korkeat huoltokustannukset?

Taitto-ovi, erityisesti Ecolid, on itsestään selvä valinta, kun haluat välttää korkeat kustannukset.

Taitto-ovessa ei tarvita useita sellaisia komponentteja, jotka aiheuttavat korkeat huoltokustannukset muissa ovityypeissä. Tämä koskee pääasiassa vääntäjousia, vaijereita ja sivuohjauksia.

Taitto-oven sivusuuntainen liike poistaa lähes kokonaan oven alaosan törmäysvauriot ja kalliit korjaukset. 45 vuoden kokemuksen pohjalta taitto-oven valinta vähentää törmäyksiä noin 75 prosentilla pystysuuntaisesti avattavaan oveen verrattuna.

Ecolid-oven huoltotarve on mahdollisimman vähäinen. Tavallisessa käytössä moottorikäyttöiset ovet tulee huoltaa 18 kuukauden välein. Tehtävät huoltotoimet ovat hyvin yksinkertaisia, käytännössä ruuvien ja pulttiliitosten tarkistamista. Kyseessä on pieni huoltotoimi, johon ei tarvita oviasentajien erityisosaamista. Oven puristumissuojalstat, valokennot ja kuormitusvahti tulee myös tarkistaa vuosittain. Myös nämä toimenpiteet ovat helppoja ja niihin ei tarvita ammattilaista.

Jos jokin osa tulee vaihtaa, se on saatavana suoraan meiltä, ilman välikäsiä ja edullisimpaan hintaan. Onko teollisuusovissa korkeat huoltokustannukset?



Moottorikäyttöinen PRIDRIVE

Avataanko ovi yli 10 kertaa päivässä? Tee hyvä sijoitus ja asenna taitto-oveen moottori Lämpövuodon vähenemisen, tuottavuuden kasvun, käyttäjien ja kuorma-auton kuljettajien työympäristön paranemisen ja oven käyttöiän pidentymisen ansiosta sijoitus kannattaa jo silloin, kun ovi avataan muutamia kertoja päivässä.

Moottoroituja teollisuusovia on ollut käytössä jo kauan, mutta uusi PriDrive-ratkaisu parantaa oven käyttöominaisuuksia merkittävästi.

Aikaisemmin moottoroidut teollisuusovet olivat joko kallis hankinta tai niiden käyttökustannukset olivat korkeat, mutta nykyisin moottoroitu ovi on itsestään selvä vaihtoehto teollisuustiloihin. PriDrive pohjautuu tunnettuun Ecolid-taitto-oveemme, joka on Ruotsin myydyin teollisuusovi, ja siinä on täysin uusi kehittämämme moottori ja ohjaus. PriDrive-ratkaisun kehittäminen perustuu siihen, että mielestämme sekä tuotteiden hankkimisen että käytön tulee olla kustannustehokasta ja asentamisen ja käytön helppoa.

“The future is here, be a part of the evolution with the PriDrive solution”

Pridriven EDUT

- Huomattavasti alhaisemmat investointikustannukset verrattuna muihin markkinoilla oleviin moottoroituihin taitto-oviin
- Markkinoiden kenties vähäisin huoltotarve ja alhaisimmat huoltokustannukset
- Huoltoväli 18 kuukautta (12 kuukautta, jos ovi avataan yli 50 kertaa päivässä)
- Puolta lyhyempi avautumisaika, noin 11 sekuntia (vakio mallinen 4 metriä korkea nosto-ovi noin 20 sekuntia)
- Entistä nopeampi avaus PriDrive HS:n avulla, noin 7,5 sekuntia.
- Huomattavasti alhaisempi törmäysriski sivusuuntaiseen liikkeen ansiosta
- Helppo asennus, muita oviaukon yläpuolella tai katossa olevia asennuksia ei tarvitse juurikaan ottaa huomioon
- Moderni ohjaus ja helppo asennus, käyttöönotto, ohjelmointi ja käyttöliittymä
- Suuri toimintavarmuus, vähän kuluvia ja liikkuvia osia
- Kehitetty ja valmistettu Ruotsissa
- Ovella ja mekaanisilla komponenteilla 7 vuoden takuu
- Elektroniikalla 2 vuoden takuu

- Helppo kytkentä, moottori- ja verkkokaapeli on kytketty ohjausyksikköön tehtaalla ja liitetään moottoriin plug-in-liittimellä ja verkkoon CEE-liittimellä.
- Asennukseen ei tarvita sähkötyölupaa.
- Muut asennukset tehdään jousiliittimillä suoraan piirilevyyn.
- Ohjauskeskuksessa on aina toimitettaessa asennettuna kuusi IP-luokituksen täyttävää kaapeliläpiviennin erilaisten lisävarusteille.
- Käyttöönotto on erittäin helppoa helppokäyttöisen käyttöliittymän avulla, ja se onnistuu tavallisesti muutamassa minuutissa.
- Käyttöönotto ja ohjelmointi tapahtuvat painikkeen ja vääntimen avulla.
- Käyttötiedot ja ohjelmavaihto näkyvät 3-osaisella LED-näytöllä.
- Oven avoimen ja suljetun asennon raja määritetään täysin digitaalisesti muutamalla painikkeen painalluksella.
- Ohjausyksikössä on vakiona helposti aktivoitava automaattinen sulkutoiminto, jonka voi ajoittaa välille 0-999 sekuntia.
- Ohjausyksikössä on vaihdinrele rakennuksen muihin yksiköihin liittämistä ja niiden välillä tapahtuvaa tiedonsiirtoa varten, kuten hälyttimelle, lukitusjärjestelmälle, puhaltimille, lastaussilloille ja koneille.
- Kiinteä kierroskaski, joka on helposti käytettävissä vääntimen ja LED-näytön avulla, on korvaamaton toiminto huoltokustannusten alentamiseksi.



Lisävarusteet



Painikekotelo



Hätäpysäytin



Radiovastaanotin



Kaukosäätimet



Maadoitusjohdin, jossa anturi



Käyntioven katkaisin



Koodilukko ja kortinlukija



Vetonaruliitin



Tunnistin



Liikennevalo



Ohjauskytkin

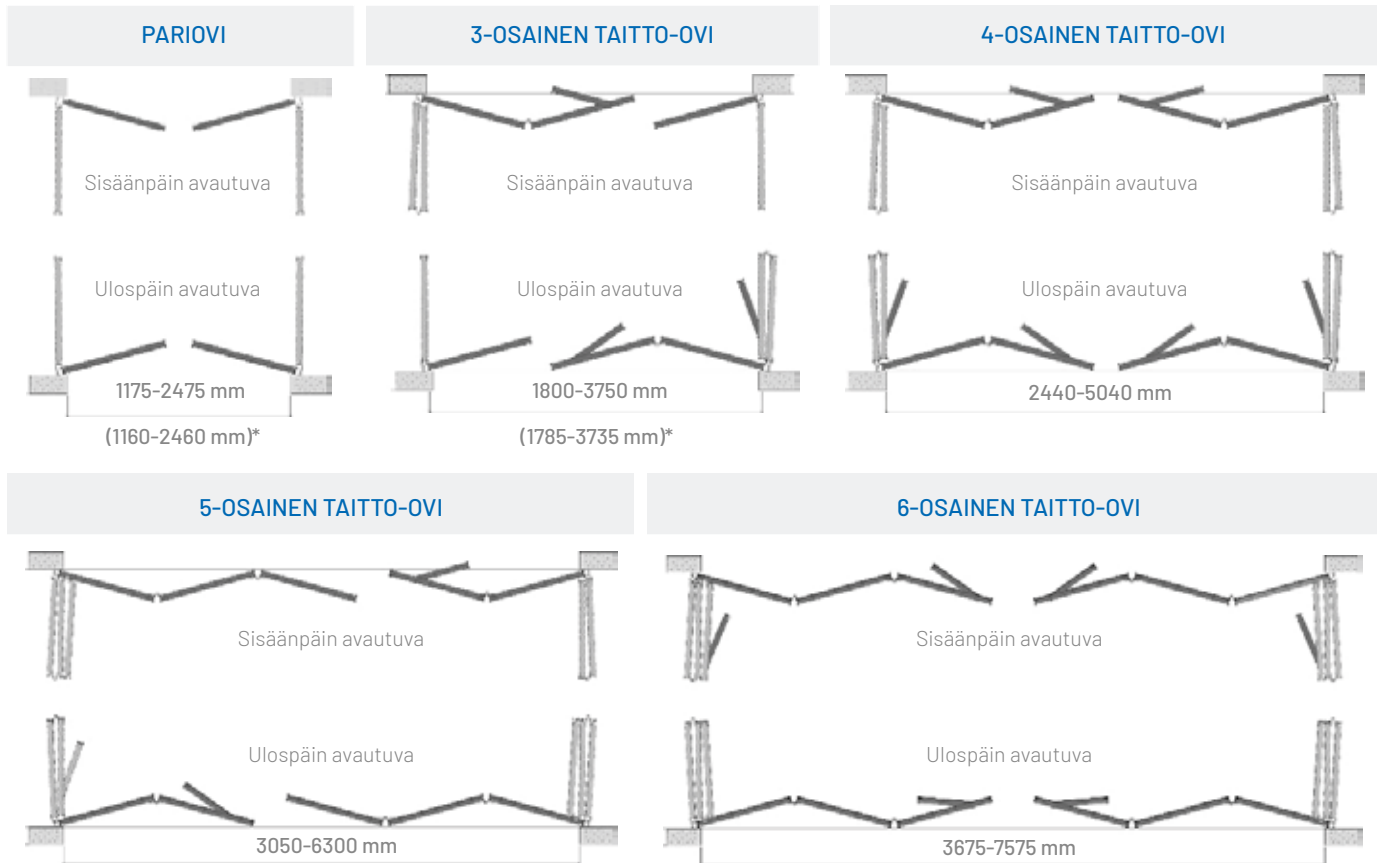
Suuremmat moottoroidut ja **ULOSPÄIN AVAUTUVAT OVET**

Suurempiin ulospäin avautuviin, moottoroituihin oviin on saatavana muita moottori- ja ohjausvaihtoehtoja. Vaihtoehtona voi olla yläpuolelle asennettava moottori, kuten PriDrive, tai sivulle asennettava moottori. Myös nämä vaihtoehdot ovat testattuja, ruotsalaisvalmisteisia moottoreita.



Suunnitteluohjeet ECOLID

Avausvaihtoehdot – Ecolid (manuaalinen)



* Suluissa olevat mitat koskevat ovea, jonka osana on käyntiovi.

Avausvaihtoehdot – Ecolid (PriDrive)



Asennusmitat – Ecolid (manuaalinen)

Asennus ja liitäntä oviaukkoon

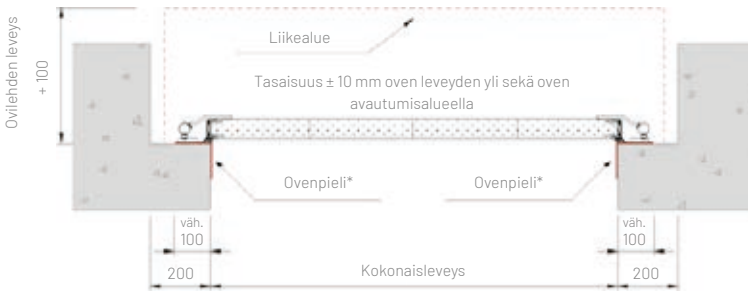
Ecolid-ovi asennetaan limitysasennuksena ja siinä on lattiaa vasten tuleva tiiviste.

Enimmäiskorkeus = 6008 mm (4600)

Yksi osa käyntiovena = 3200 mm

(Suluissa olevat mitat koskevat pariovia.)

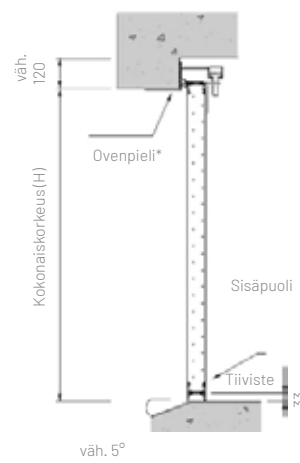
VAAKALEIKKAUS, LIMITYSASENNUS



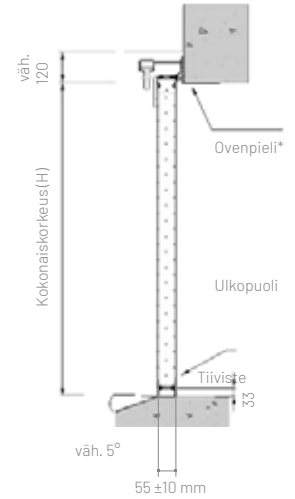
* Ovenpielet eivät sisälly vakiona ovitoimitukseen.

PYSTYLEIKKAUKSET

TIIVISTE – SISÄÄN



TIIVISTE – ULOS



Asennusmitat – Ecolid (PriDrive)

Asennus ja liitäntä oviaukkoon

Ecolid-ovi asennetaan limitysasennuksena ja siinä on lattiaa vasten tuleva tiiviste.

	STANDARD	HS	BOOMERANG
ENIMMÄISLEVEYS	5080 mm	4000	4500
ENIMMÄISKORKEUS	4800 mm	4500	4800
PINTA-ALA ENINTÄÄN	23,15 - 23,75 mm	18 kvm	21,6 kvm

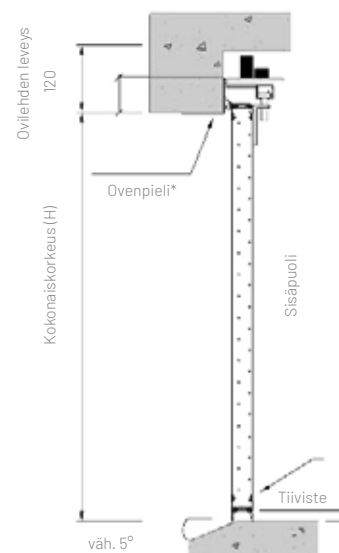
VAAKALEIKKAUS, LIMITYSASENNUS



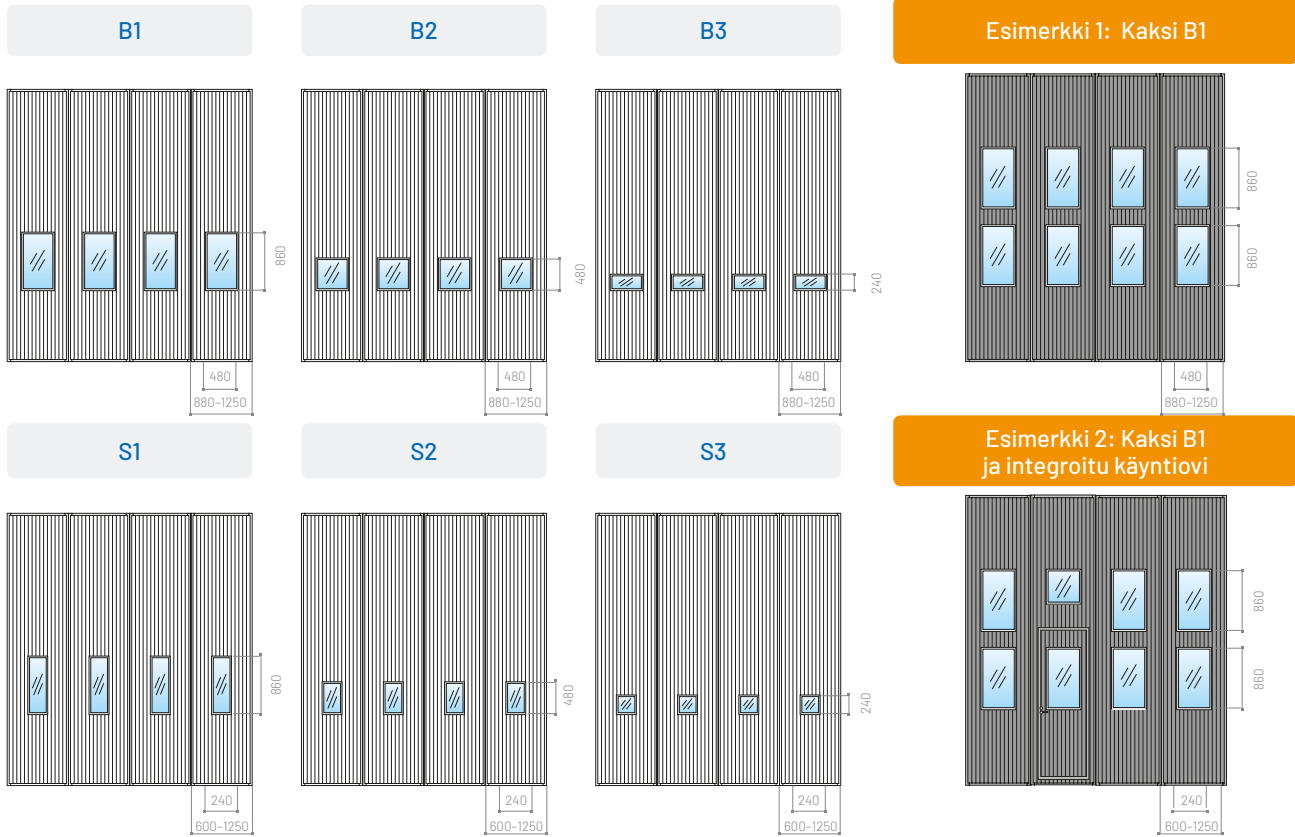
* Ovenpielet eivät sisälly vakiona ovitoimitukseen.

PYSTYLEIKKAUKSET

TIIVISTE – SISÄÄN



Ecolid-oveen on saatavana kaksilaiset argonkaasutäytteiset eristetyt ikkunat. Vakiovalikoimassa on kuusi kokoa. Erikoismittaisia ikkunoita on saatavana tilauksesta. Ikkunat voidaan sijoittaa vapaasti edellyttäen, että alla mainittuja mittoja noudatetaan. Ikkunoiden enimmäismäärä ovilehdessä riippuu koosta. Vakiokorkeus = 1070 mm.



Tiivisteet - Ecolid

KESKITIIVISTE - 4-OSAINEEN (MANUAALINEN)



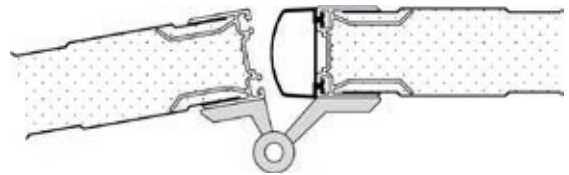
KESKITIIVISTE 3- JA 4-OSAINEEN (MOOTTOROITU)



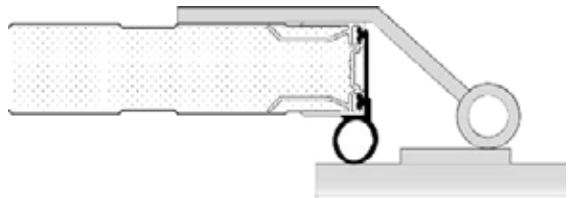
KESKITIIVISTE - 3-, 5- JA 6-OSAINEEN



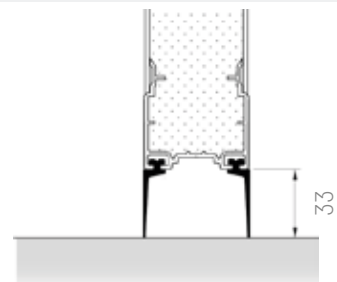
VÄLITIIVISTE



KARMIIVISTE



ALATIIVISTE



* Koskee sekä moottoroituja että manuaalisia ovia







Ecolid (manuaalinen)

TEKNISET TIEDOT

CE-merkintä

Ovet on CE-merkitty rakennusalan tuotteita koskevan asetuksen mukaisesti voimassa olevan standardin EN 13241 mukaan.

Eristysarvo

Standardin EN 12428 mukaisesti lasketuna umpinaisen 5 x 5 m:n oven U-arvo on 1,34 W/(m²/K) ja yhdellä B1-tyyppin ikkunarivillä varustetun oven U-arvo on 1,47 W/(m²).

Ilmatiiviys

Luokka 4, 1,8 m³/m² h, standardin EN 12426 mukaisesti.

Mekaaninen kestävyys

Mitoitettu ja testattu miljoonalle avautumiskerralle standardin EN 12605 mukaisesti.

Vedenpitävyys

Luokka 3 standardin EN 12425 mukaisesti.

Tuulenkestävyys

Luokka 2, 3, 4 tai 5 koosta riippuen. Testattu ja luokiteltu standardien EN 12444 ja EN 12424 mukaisesti.

Turvallisuus

Kumitiivisteet on muotoiltu niin, ettei ovilehtien tai ovilehden ja seinän väliin voi jäädä puristuksiin. Putoamisen estämiseksi jokaisessa ovilehdessä on vähintään 3 kantavaa kiinnikettä. Ovilehteen asennetut kiinnikkeet Sähkösinkittyä terästä tai alumiinia. Ulospäin avautuvissa ovissa myös teräshelat on jauhemaalattu.

Ikkunat

Argonkaasulla täytetyt D4-12-eristysikkunaruudut kuudessa vakiokoossa. Vakiokorkeus noin 1070 mm. 7 vuoden takuu lasilevyjen välistä kondensaatiota vastaan. Karmit anodisoitua alumiinia, varustettuna kylmäkatkoin.

Integroitu käyntiovi

Saatavana useita malleja. Käyntiovi aukeaa aina ulospäin. Käyntioven paikka riippuu valitusta ovesta, katso suunnitteluohjeet. Taitto-oven täytyy olla vähintään 2800 mm korkea, jotta käyntiovi voidaan asentaa. Käyntioven leveys riippuu ovilehden leveydestä ja on pienimmillään 490 mm. Ovilehden täytyy olla vähintään 738 mm leveä, jotta siihen voidaan asentaa käyntiovi. Lukko Dorma DL 919-50.

Vetokahva

Anodisoidusta alumiinista valmistetut vetokahvat.

Saranat

Moneen suuntaan säädettävät terässaranat. Sähkösinkityt sisäänpäin avautuvissa ovissa ja sähkösinkityt ja jauhemaalatut ulospäin avautuvissa ovissa. Teflonhelat, joita ei tarvitse voidella. Kiinnitetään oven puitteisiin.

Nostosaranat (lisävaruste)

Nostavat ovea aukaisemisen yhteydessä 10 mm. Sopivat epätasaiselle alustalle. Tiivis kiinni ollessaan, avautuu pehmeästi eikä aiheuta alareunan tiivisteiden tarpeetonta kulumista. Välisaranat Anodisoitua alumiinia. Öljyttömät teflonhelat.

Lukko

Pitkäsarvat sisäpuolelta lukitsemiseen. Sylinterilukot sisä- ja ulkopuolelle saatavana lisävarusteena. Sopii profiilisylinteriin.

Ovilehti

Laminoidut sandwich-paneelit. Paksuus 50 mm. Yksittäisen ovilehden enimmäiskoko 1250 x 6000 mm. Karmi kumitiivisteiden ym. kiinnittämiseen luonnolli-

sesti anodisoitua alumiinia. Kiinteät teräsvahvikkeet, joihin kiinnitetään saranat, ohjauslaitteet ym.

Eristys

50 mm freonitonta polyuretaanivaahtoa.

Ovenpielet

Terästä, betonia tai puuta. Teräksen paksuus vähintään 6 mm, jos yksittäinen ovilehti on suurempi kuin 6 m². Muutoin teräksen paksuus 3 mm sisäänpäin aukeavissa ja vähintään 4 mm ulospäin aukeavissa ovissa. 3 erilaista ruuvisarjaa puitteiden tyyppin mukaan.

Tallipaketti

Eläinsuojaan tai pesuhalliin asennettava ovi tulee varustaa ruosteelta suojaavalla liisäosalla, jotta takuu on voimassa. Jälkiasennus ei ole mahdollinen.

Johdinkiskot ja -konsolit

Kuumasinkittyä terästä, säädettävä. Kiinnitetään ruuveilla ovenpieleen.

Tiivisteet

Kulutusta kestävä EPDM-kumia.

Avauskiinnikkeet

Lukittuu automaattisesti auki-asentoon sekä sisäännettä ulospäin aukeavissa ovissa.

Ulkoverhoilu

Sisä- ja ulkopinta kuumasinkittyä terästä. Lakattu 25 µm:n polyesterilakalla. 7 vuoden takuu Takuuehdot erillisessä asiakirjassa.

Ylläpito ja huolto

Markkinoiden vähäisin huoltotarve. 36 kuukauden huoltoväli. Murtoluokituksen mukainen Lisävarusteena saatavana murtosuojattu rakenne. Testattu ja hyväksytty standardin SSF 1074 luokan 2 mukaisesti.

Ecolid (moottoroitu)

TEKNISET TIEDOT

CE-merkintä

Kaikki Ecolid-ovet on CE-merkitty rakennusalan tuotteita koskevan asetuksen mukaisesti voimassa olevan standardin EN 13241 mukaan. Moottorikäyttöiset ovet on CE-merkitty myös konedirektiivin, matalajännitedirektiivin ja EMC-direktiivin mukaan.

Eristysarvo

Standardin EN 12428 mukaisesti laskettuna umpinaisen 4 x 4 m:n oven U-arvo on 1,57 W/(m²/K) ja yhdellä B1-tyypin ikkunarivillä varustetun oven U-arvo on 1,77W/(m²).

Ilmatiiviys

Luokka 4, 1,8 m³/m² h, standardin EN 12426 mukaisesti.

Mekaaninen kestävyys

Mitotettu ja testattu 1 miljoonaa avautumiskerralle standardin EN 12605 mukaisesti.

Vedenpitävyys

Luokka 3 standardin EN 12425 mukaisesti.

Tuulenkestävyys

Luokka 2, 3, 4 tai 5 koosta riippuen. Testattu ja luokiteltu standardien EN 12444 ja EN 12424 mukaisesti.

Turvallisuus

Moottorikäyttöiset ovet täyttävät kaikki voimassa olevat turvallisuusvaatimukset ja standardit. Puristumisriskit on poistettu jo suunnitteluvaiheen alussa. Oviin kuuluu vakiona optiset puristumis-suojat keskitiivisteissä ja turvalokenno oviaukossa. Lisäksi moottorissa/ohjausyksikössä on lisäsuojana kuormitusvahti. Kumitiivisteet on muotoiltu niin, ettei ovilehtien tai ovilehden ja seinän väliin voi jäädä puristuksiin. Putoamisen estämiseksi jokaisessa ovilehdessä on vähintään 3 kantavaa kiinnikettä.

Ovilehteen asennetut kiinnikkeet

Sähkösinkittyä terästä tai alumiinia.

Ikkunat

Argonkaasulla täytetyt D4-12-eristysikkunaruudut kuudessa vakiokoossa. Vakiokorkeus noin 1070 mm. 7 vuoden takuu lasilevyjen välistä kondensaatiota vastaan. Karmit anodisoitua alumiinia, varustettuna kylmäkatkoin.

Integroitu käyntiovi

Saatavana useita malleja. Käyntiovi aukeaa aina ulospäin. Käyntioven paikka riippuu valitusta ovesta, katso suunnitteluohjeet. Taitto-oven täytyy olla vähintään 2800 mm korkea, jotta käyntiovi voidaan asentaa. Käyntioven leveys riippuu ovilehden leveydestä ja on pienimmillään 490 mm. Ovilehden täytyy olla vähintään 738 mm leveä, jotta siihen voidaan asentaa käyntiovi. Lukko Dorma DL 919-50.

Välisaranat

Anodisoitua alumiinia. Öljyttömät teflonhelat.

Saranat

Sähkösinkittyä terästä, säädettävissä moneen suuntaan. Öljyttömät teflonhelat. Kiinnitetään ruuveilla ovenpieleeseen.

Ovilehti

Prosessilaminoidut sandwich-paneelit. Paksuus 50 mm. Kehys kumilistojen kiinnittämiseen, valmistettu esim. luonnonanodisoiduista alumiiniprofileista. Kiinteät teräsvahvikkeet, joihin kiinnitetään saranat, ohjauslaitteet ym.

Eristys

50 mm freonitonta polyuretaanivaahtoa.

Ovenpielet

Terästä, yläpalkin paksuus väh. 6 mm, sivutuen paksuus väh. 4 mm. Johdinkiskot ja -konsolit Kuumagalvanoitua terästä, säädettävät. Kiinnitetään ruuveilla ovenpieleeseen.

Tiivisteet

Kulutusta kestävä EPDM-kumia. Muotoiltu standardin EN 12453 mukaisesti, jolloin lisäsuojaa ei tarvita.

Ulkoverhoilu

Sisä- ja ulkopinta kuumasinkittyä terästä. Lakattu 25 µm:n polyesterilakalla.

Koko - PriDrive vakio

Enimmäisleveys: 5,08 m
Enimmäiskorkeus: 4,8 m
Oviaukko enintään: 23,15-23,75 m² (mallista riippuen).

Koko - PriDrive HS

Enimmäisleveys: 4,5 m
enimmäiskorkeus: 4,8 m E
Oviaukko enintään: 21,6 m²

Koko - PriDrive Boomerang

Enimmäisleveys: 4,5 m
Enimmäiskorkeus: 4,8 m
Oviaukko enintään: 21,6 m²

Takuu

Ovella ja mekaanisilla komponenteilla 7 vuotta. Elektroniikalla 2 vuotta. Takuuehdot erillisessä asiakirjassa.

Ylläpito ja huolto

Markkinoiden vähäisin huoltotarve. Huoltoväli 18 kuukautta tai enintään 30 000 avaamiskertaa.

Murtoluokituksen mukainen

Lisävarusteena saatavana murtosuojattu rakenne. Testattu ja hyväksytty standardin SSF 1074 luokan 2 mukaisesti.

Moottori ja vaihde

Prido PriDrive

Käyttövirta

1,10 A

Syöttöjännite

3x400V+N+PE

Taajuus

50 Hz

Kierros-luku, lähtöakseli

Vakio: noin 2,0 RPM
HS ja Boomerang: noin 3,0 RPM

Avas- ja sulkunopeus

Vakio: noin 11 s 4-osainen, noin 10 s 3-osainen
HS: noin 7,5 s
Boomerang: noin 9,5 s

Ohjaus

Prido PriDrive
Standardin EN 13849-1 mukainen luokka P1" c" luokka 3

Ulkoisen sulake vaihetta kohti

10-16 A

Sisäiset sulakkeet, moottori

3 x 2,5 A hidas 5 x 20 mm, katkaisukyky 1500 A

Sisäiset sulakkeet, ohjaus

1 x 1A hidas 5 x 20 mm

Energiankulutus, ohjaus

5 W

Lämpötila-alue

-10...+40 celsiusastetta

Suojausluokka

IP65

Käyttökierros

Jatkuvasti enint. 1 kokonainen kierros/ min.

Muut tekniset tiedot kuin manuaalisissa ovissa.



KARMIEN OHJAUS



KESKISARANA



SIVUSARANA
(ASENNUSOHJEESSA KARMISARANA)



NOSTAVA SARANA



PITKÄSALVAT SISÄPUOLELTA
LUKITSEMISEEN



AUKIPITOLAITE



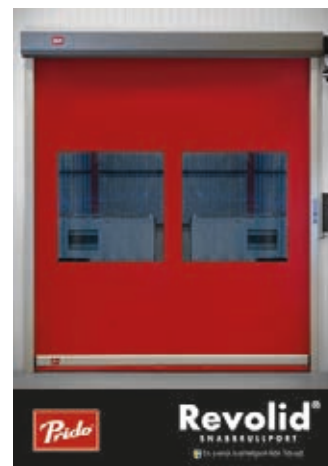
VÄLISARANAT



Ecolid VÄRIKARTTA



Muu VALIKOIMA





PRIDO-Teollisuusovet ammattikäyttöön

Pridolla on yli 45 vuoden vankka kokemus alalta, ja se kuuluu alan johtaviin toimijoihin. Toimenkuvaamme kuuluu teollisuusovien suunnittelu, kehittäminen, valmistaminen ja markkinointi teollisuudelle ja muille käyttäjille Pohjoismaissa ja Pohjois-Euroopassa. Tavoitteenamme on tarjota alan houkuttelevin ja markkinoiden mukaan mukautettu ovivalikoima.

www.prido.se

Prido AB | Industrigatan 3 | SE-534 92 Tråvad | Puhelin +46 512 295 90 | www.prido.se

