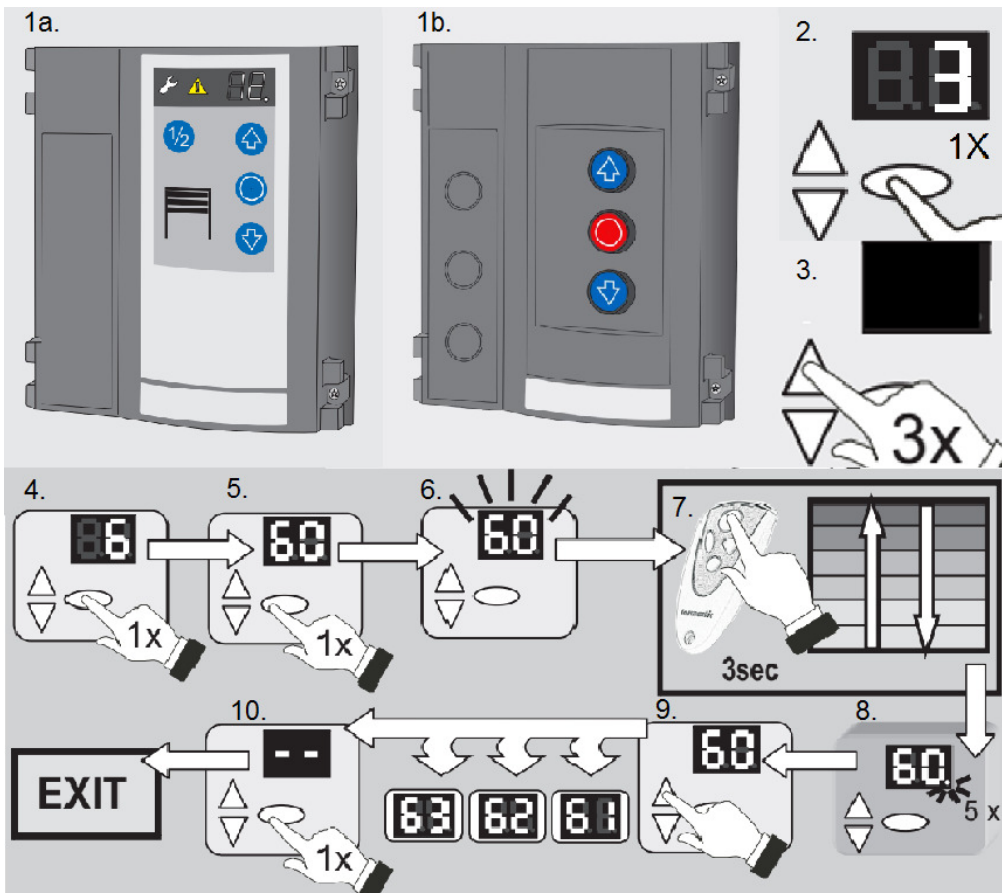


Käsilähttimen ohjelmointi T100- ja T75 –keskukselle



1. 1a ja 1b: Avaa keskuksen kansi. Avaamiseen tarvitaan ruuvimeisseliä. (1a: Turner T100-keskus, 1b: Turner T75-keskus.)
2. Paina **kerran** keskuksen sisällä näytön alapuolella olevaa soikeaa valintapainiketta. Näyttöön ilmestyy luku 3.
3. Paina ylöspäin painiketta kolme kertaa.
4. Näytössä näkyy luku 6. Paina kerran valintapainiketta.
5. Näyttöön ilmestyy luku 60. Mene valikkoon 60 painamalla kerran valintapainiketta.
6. Näytössä alkaa vilkkumaan luku 60. Keskus on valmis ottamaan radiolähttimen koodauksen vastaan.
7. Paina kolmen sekunnin ajan valitsemaasi käsilähttimen painiketta, jolla haluatte ohjata ovea.
8. Punainen piste vilkkuu näytöllä 5 kertaa, kun ohjelmointi on onnistunut.
9. Paina ylöspäin painiketta 4 kertaa.
10. Näyttöön ilmestyy kaksi viivaa. Paina valintapainiketta kerran. Sulje keskuksen kansi. Keskus ja ovi on käyttövalmiina.

Käsilähttimen ohjelmointi varsiavaajaan: Ohje mukana käsilähttimen laatikossa.
Ohjevideo käsilähttimen ohjelmoinnista <https://youtu.be/uhpj0LFqEnM> tai QR-koodilla

