



DYNACO
High Performance Doors



DYNACO M2 FREEZER

Veto-työntö
hammaspyöräkäyttö



sisäovi

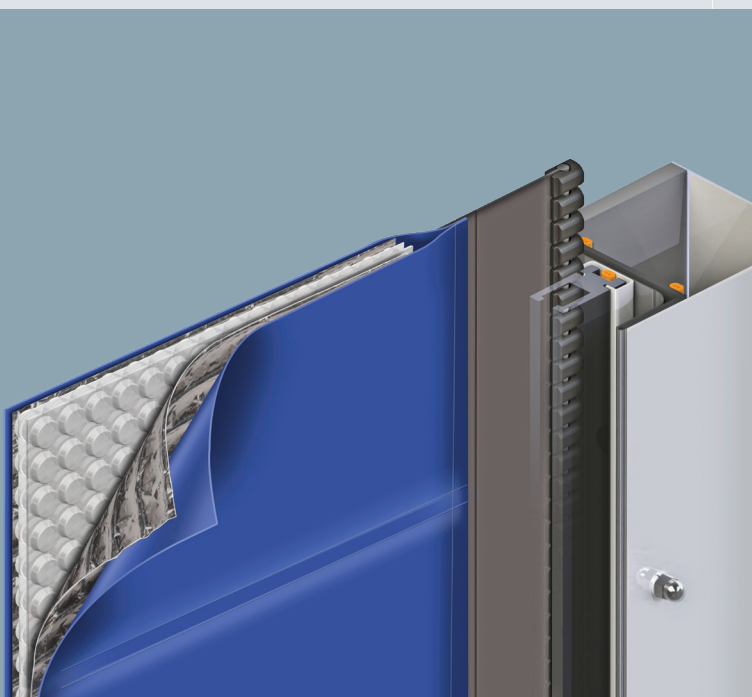
DYNACO M2 FREEZER

Dynaco M2 Freezer on tarkoitettu pakastuskäyttöön. Suuri toimintanopeus ja erinomainen tiivistys mahdollistavat tehokkaan liikennevirran ja erittäin vähäiset lämpötilavaihtelut.

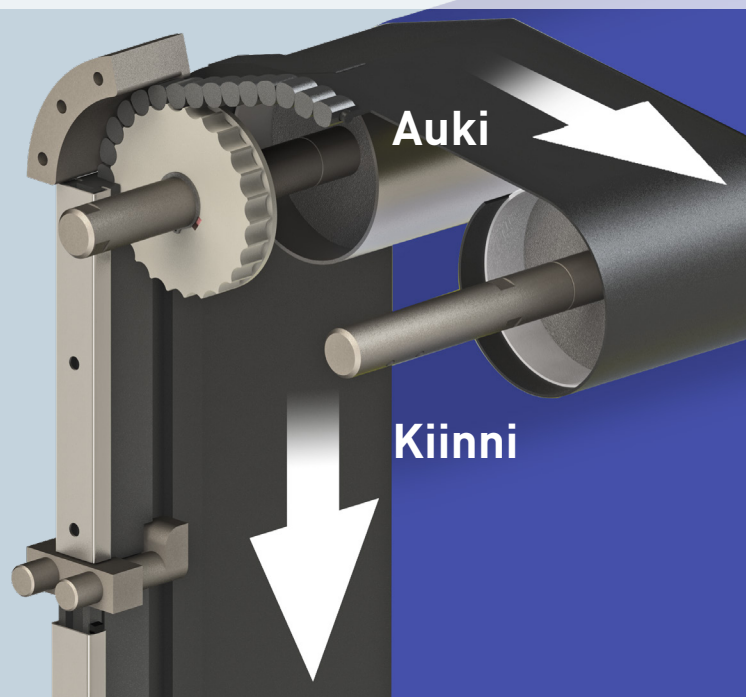
Vaihtoehtoisesti on saatavilla eristetty verho, joka pienentää energiakuluja entisestään. Dynaco M2 Freezerin verhossa ei ole jäykkiä osia, ja siinä on pehmeä alareuna. Tämän ansiosta se on luonnostaan turvallinen.

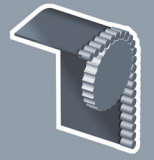
- **NOPEA TOIMINTA:**
avautumisnopeus 2,4 m/s.
sulkeutumisnopeus 1,2 m/s.
- **PATENTOITU VETO-TYÖNTÖ-TEKNIikka:**
Ainutlaatuinen ovenkäyttöjärjestelmä.
- **ERINOMAINEN TIIVISTYS:**
Patentoitu sivukehys. Ei levy- tai harjajärjestelmiä.
- **TÖRMÄYKSENKESTÄVÄ JA ITSEPALAUTUVA ILMAN TOIMENPITEITÄ:**
Paikaltaan siirtynyt verho palautuu automaattisesti ohjaimiinsa. Ei korjauskustannuksia tai tuotannon seisonta-aikaa.
- **KÄYTTÄJÄN TURVALLISUUS:**
Joustava verho ilman jäykkiä elementtejä.
- **KÄYTTÖMUKAVUUS:**
Langaton DYNACO-anturi alaosassa.
- **EDISTYKSELLINEN KÄYTTÖ:**
Sujuva käyttö taajuusmuuntimella varustetulla moottorilla ja kooderilla. Kuluvien osien määrä on minimoitu.
- **DYNALOGIC-OHJAUSRASIA:**
Helppokäyttöinen ohjausrasia itsediagnoosilla.
- **EN13241-1-STANDARDIN MUKAINEN**

Eristeverho



PUSH-PULL^{PT}-käyttötekniikka





EN13241-1-STANDARDIT

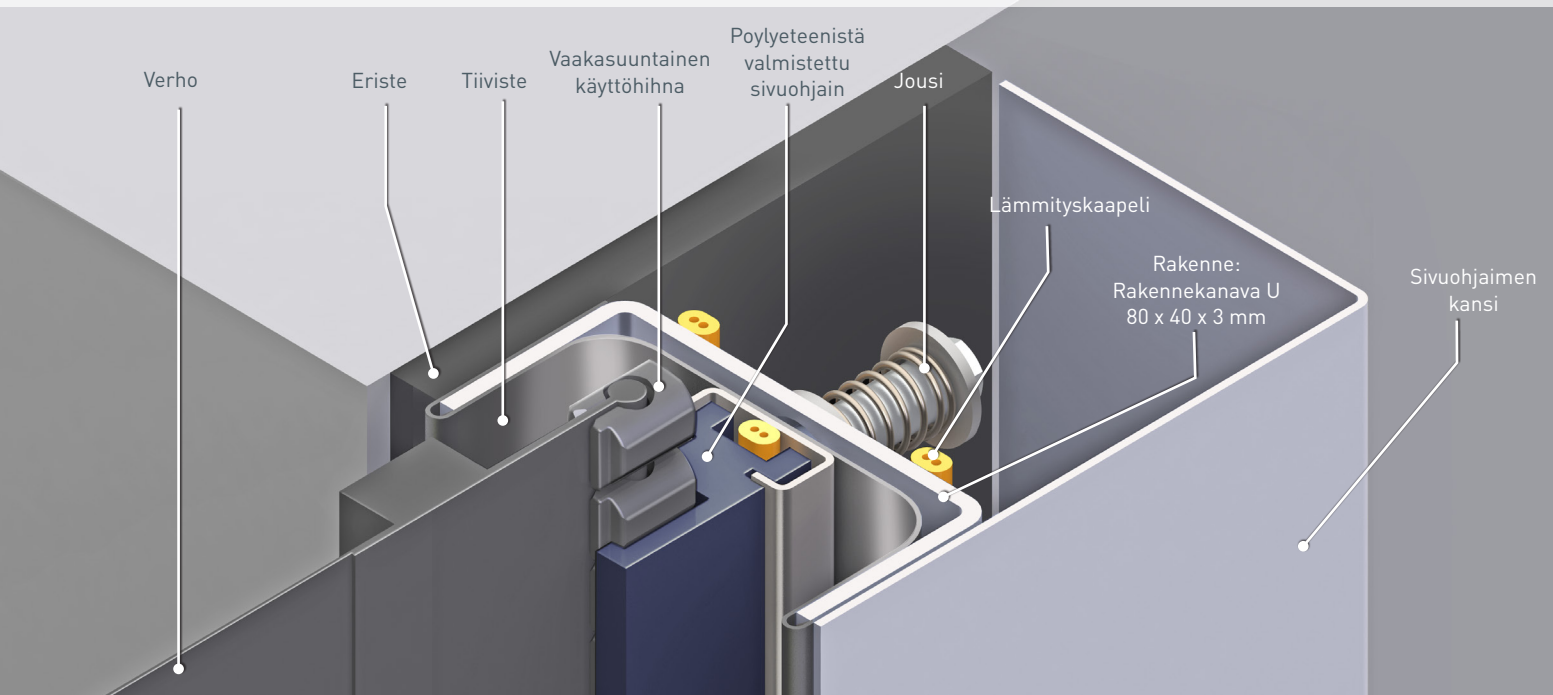
Vakio	Viite	Testistandardi	Tulokset
Veden läpäisy	EN 12425	EN 12489	Luokka 1
Tuulikuorma	EN 12424	EN 12444	Luokka 1
Tuulen läpäisy	EN 12426	EN 12427	Luokka 1*
Turvalliset aukot	EN 12453	EN 12445	Hyväksytty
Mekaaninen vastus	EN 12604	EN 12605	Hyväksytty
Tahattomat liikkeet	EN 12604	EN 12605	Hyväksytty
Lämmön siirtyminen	EN 12428	EN 12428	6,02 W/m ² K
Suorituskyky (jaksot)	EN 12604	EN 12605	1 000 000

* Koskee 3 500 x 3 500 mm:n ovea

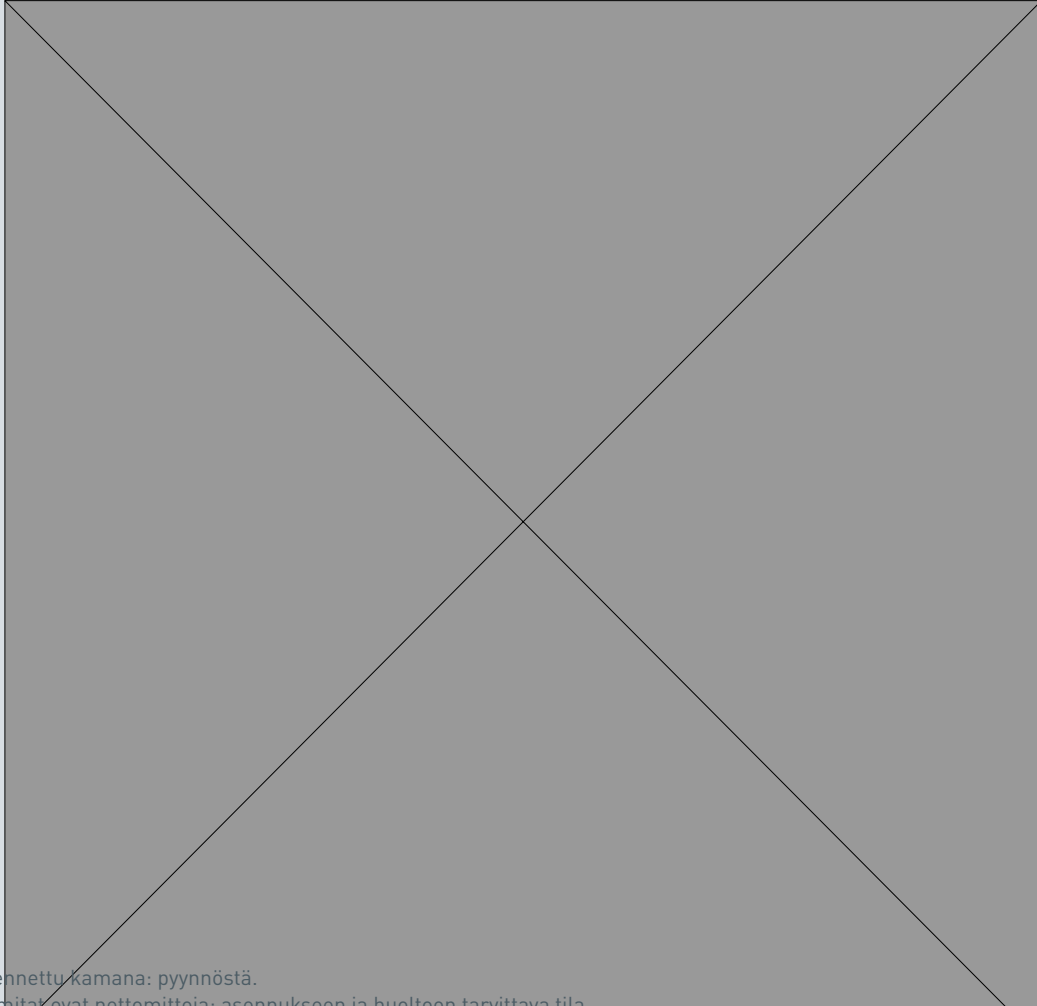
OMINAISUUDET

Maksimimitat	5 500 x 4,000 mm (L x K)																									
Avautumisnopeus	Vakioverholla Jopa 2,4 m/s	Eristysverhon kanssa Jopa 1,2 m/s																								
Sulkeutumisnopeus	1,2 m/s																									
Rakenne	Sinkitty teräs: 80 x 40 x 3 mm. Valinnainen: ruostumaton teräs.																									
Rumpu	Teräs – Ø 102 x 2 mm.																									
Sivuohjaimet	Lujitettua polyeteeniä (PE-UHMW1000) jousilla, lämmitetty																									
Moottori	4-napainen, ei jarrua Teho 1,5 kW. IP-suojaus IP 65																									
Ohjausrasia	DYNALOGIC varustettuna seuraavilla: suojakytin, yleinen jakaja, säädettävä ajastin, avauksen ja palautuksen painike ja hätäpysäytin. IP-suojaus IP 65. Taajuusmuunnin.																									
Vakioanturit	Infrapunaverho: 300 mm lattiasta. Langaton DYNACO-anturi (WDD).																									
Teholähteen taajuus	Yksivaihe 230 V, 23 A Taajuus: 50–60 Hz																									
Suosittelun käyttölämpötila:	-30–+5 °C																									
Saatavilla olevat värit verrattavissa:	<table border="0"> <tbody> <tr> <td>Keltainen RAL1003</td> <td></td> <td>Vihreä RAL6005</td> <td></td> </tr> <tr> <td>Oranssi RAL2004</td> <td></td> <td>Harmaa RAL7035</td> <td></td> </tr> <tr> <td>Punainen RAL3000</td> <td></td> <td>Valkoinen RAL9010</td> <td></td> </tr> <tr> <td>Sininen RAL5002</td> <td></td> <td>Musta RAL9005</td> <td></td> </tr> <tr> <td>Gentiansininen RAL5010</td> <td></td> <td>Liikenteenharmaa RAL7043</td> <td></td> </tr> <tr> <td></td> <td></td> <td>Antrasiitti RAL7016</td> <td></td> </tr> </tbody> </table>		Keltainen RAL1003		Vihreä RAL6005		Oranssi RAL2004		Harmaa RAL7035		Punainen RAL3000		Valkoinen RAL9010		Sininen RAL5002		Musta RAL9005		Gentiansininen RAL5010		Liikenteenharmaa RAL7043				Antrasiitti RAL7016	
Keltainen RAL1003		Vihreä RAL6005																								
Oranssi RAL2004		Harmaa RAL7035																								
Punainen RAL3000		Valkoinen RAL9010																								
Sininen RAL5002		Musta RAL9005																								
Gentiansininen RAL5010		Liikenteenharmaa RAL7043																								
		Antrasiitti RAL7016																								
(Todelliset värit voivat poiketa. Väri-näytteitä saatavana pyynnöstä)																										

Sivuohjain ja vaakasuuntainen käyttöihna



Dynaco M2 Freezerin mitat ja asennusvaatimukset



* Valinnaisena alennettu kamana: pyynnöstä.

Kaikki ilmoitetut mitat ovat nettomittoja: asennukseen ja huoltoon tarvittava tila on järjestettävä. Viikoittainen huolto (jäänpoisto) on tarpeen.

HUOMAUTUS: Ympäristön riskianalyysin mukaan saatetaan tarvita lisäpainikkeita ja antureita.



Dynaco Europe NV
Waverstraat 21
B-9310 Moorsel-Aalst (Belgium)
Puhelin +32 53 72 98 98
Faksi +32 53 72 98 50
info@dynacodoor.com
www.dynacodoor.com

Tietoja Dynacosta

Dynaco on maailman johtava nopean ovitekniikan toimittaja. Yritys tarjoaa huippunykyaikaisia ratkaisuja sekä liiketiloihin että teollisuuteen. Vuonna 1987 perustetulla Dynacolla on vahva kokemus suorituskykyisistä ovista. Yritys pyrkii aina ylittämään asiakkaan laatuun ja suorituskykyyn liittyvät odotukset. Sertifioitujen ja sitoutuneiden kumppanien verkosto takaa optimaalisen palvelun asiakkaille kaikkialla Euroopassa. Luotamme maailmanlaajuisesti lisenssikumppaneihimme Venäjällä, Japanissa, Vietnamin ja Brasiliassa. Dynaco on osa ASSA ABLOY -konsernia, joka on maailman johtava kulunhallintaratkaisujen toimittaja. Autamme joka päivä miljardeja ihmisiä astumaan avoimempaan maailmaan.