

METACON NEXT

PALONKESTÄVÄT OVET

JOHTAVA PALONKESTÄVIEN OVIEK VALMISTAJA JA TOIMITTAJA

TURNER
30
1990-2020



TURNER
DOOR



OMA TUOTANTO



100% TESTATTU



KORKEA LAATU



KANSAINVÄLINEN



MODERNI DESIGN



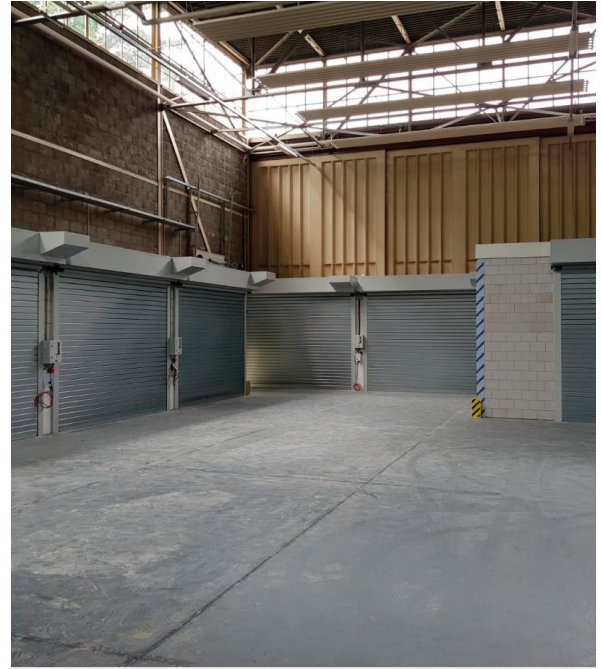
HELPPO ASENTAA

PALONKESTÄVÄ RULLAOVI

TULENKESTÄVÄT RULLANOSTO-OVET TARJOAVAT

erinomaisen ratkaisun tulenkestävälle sulkemis- ja osastointiratkaisuille ostoskeskuksissa, valtion laitoksissa, ja erilaisiin teollisiin käyttötarkoituksiin. Rullanosto-ovet soveltuvat päivittäiseen käyttöön. Palonkestävyys 120 minuuttiin asti (EW kriteerin mukaisesti).

Ovi testattu molemmin puolin Eurooppalaisen standardin EN 1634-1 mukaisesti. Tämä ovi on erittäin sopiva yleisimpiin tulikuormitustilanteisiin. Erityistarpeisiin kehitetty TWIN versio, jolla on saavutettu EW 240 minuuttia.



RGS EW 120

RGS EW 60 & EW 90 & EW 120

SERTIFIINTI

- Testattu molemmin puolin EN 1634-1 mukaisesti
- Luokitelut EN 13501-2 EW 60, EW90 ja EW 120 minuutin mukaisesti
- Sertifioitu syklitesti C2 (10 000 liikettä) mukaisesti, C
- CE-merkitty standardin EN 13241 ja lisäksi EN 16034 mukaisesti

KÄYTTÖ

- Soveltuu sisä-/ sisäkäyttöön ja sisä-/ulkokäyttöön
- Soveltuu usein käytettäväksi
- Asennus ainoastaan seinän sisäpintaan
- Hyväksytyt asennuspinnat ovat: kevytbetoni, hiekkakalkki tiili, betoni, muurattu pinta, tulenkestävä esikäsitelty teräs, metallirankaseinä

VAKIONA

- Painovoimaturvamekanismilla varustettu ketjuvetoinen 400V moottori sisältäen ohjauskeskuksen akkuvamenuksella.
- Painovoimaturvamekanismilla varustettu putki-moottori 230 V sisältäen ohjauskeskuksen ($\pm 4m^2$ asti)
- optinen/ääni signaali

OPTIONA

- Rulla ja tai moottorin suoja galvanoitu teräs
- Galvanoidut teräsosat jauhemaalauksella RAL väreissä
- Kiskot, konsolit, ja päätykotelot ruostumattomasta teräksestä 304 tai 316
- Valoverhot
- Palovaroitin erillistä järjestelmää varten
- Avainkytkin, ylös-seis-alas kytkin

TUOTETYYPPI	PALONKESTÄVÄ	MAKSIMI VALOAUKON LEVEYS	MAKSIMI VALOAUKON KORKEUS	MAKSIMI PINTA-ALA
EW	60 minuuttia	9 000 mm	9 000 mm	70 m ²
EW	90 minuuttia	9 000 mm	9 000 mm	$\pm 21 m^2 - \pm 34 m^2$
EW	120 minuuttia	9 000 mm	9 000 mm	$\pm 14 m^2 - \pm 25 m^2$

Jatkuvan tuotekehityksen vuoksi pyydämme ottamaan yhteyttä varmistaaksesi tämänhetkiset mittavaatimukset. Suuremmat mitat pyynnöstä.

RGS EW 240 TWIN

SERTIFIOINTI

- Testattu molemmin puolin standardin EN 1634-1 mukaisesti
- Luokiteltu EN 13501-2 mukaisesti 120 minuuttia
- Sertifioitu C2 syklitestin mukaisesti (10 000 liikettä); C3 odottaa (50 000 liikettä)
- CE-merkitty EN 13241 ja lisäksi EN 16034 mukaisesti

KÄYTTÖ

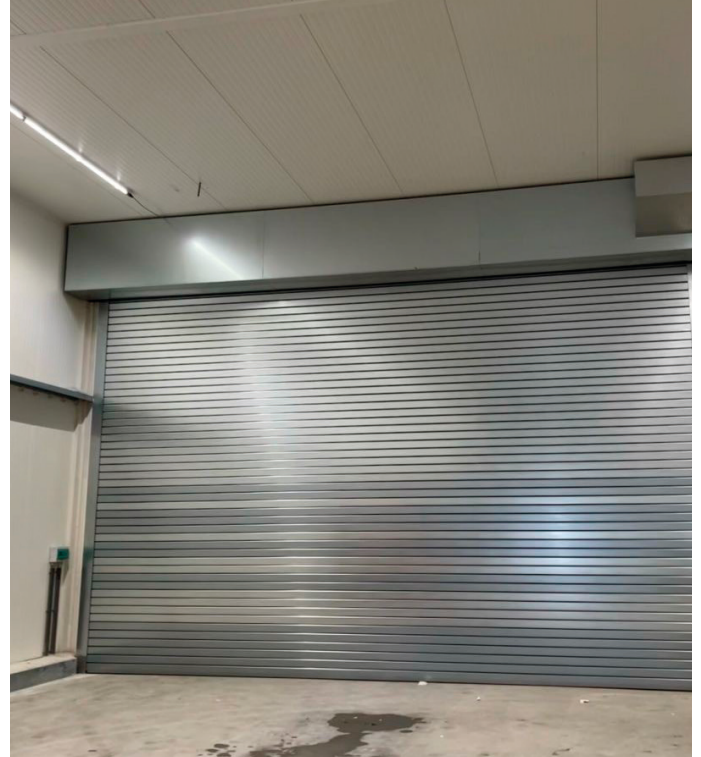
- Soveltuu sisä-/sisäkäyttöön ja sisä-/ulkokäyttöön
- Soveltuu usein käytettäväksi
- Asennus mahdollista vain seinän sisäpintaan
- Sallitut asennuspinnat: kevytbetoni, hiekkakalkki tiili, betoni, muurattu pinta, tulenkestävä esikäsitelty teräs, vahvistettu metallirankaseinä (Läpiasennus pakollinen > 120 minuutin palonkestävyydellä)

VAKIONA

- Painovoimaturvamekanismilla varustettu ketjuvetoinen 400V moottori sisältäen ohjauskeskuksen akkuvarmennuksella.
- Painovoimaturvamekanismilla varustettu putkimootori 230 V sisältäen ohjauskeskuksen (± 4 m2 asti)
- Optinen/ääni signaali

OPTIONA

- Rullan ja tai moottorin suoja ruostumatonta terästä
- Galvanoidut teräsosat jauhemaalattuna RAL väreissä
- Kiskot, konsolit ja päätykotelot ruostumattomasta teräksestä 304 tai 316



RGS EW 240 TWIN

- Valoverhot
- Palovaroitin erillistä järjestelmää varten
- Avainkytkin, ylös-seis-alas kytkin

TUOTETYYPPI	PALONKESTÄVÄ	MAKSIMI VALOAUKON LEVEYS	MAKSIMI VALOAUKON KORKEUS	MAKSIMI PINTA-ALA
EW	120 minuuttia*	8 500 mm	8 500 mm	70 m ²

*Lisäsuorituskykyä EW 240 minuuttia ei ole mahdollista luokitella standardin EN 13501-2 mukaisesti

Jatkuvan tuotekehityksen vuoksi pyydämme ottamaan yhteyttä varmistaaksesi tämänhetkiset mittavaatimukset.



RGC EI(1)60

PALONKESTÄVÄT RULLAOVET

TULENKESTÄVÄT RULLAOVET tarjoavat erinomaisen ratkaisun tulenkestävälle sulkemis- ja osastointiratkaisuille ostoskeskuksissa, valtion laitoksissa, ja erilaisissa teollisissa käyttötarkoituksissa.

Korkean palonkestävyyden 60 minuutin ansiosta (standardi EI(1) ja EW kriteeri) tämä ovi on erittäin soveltuva tiloihin, joissa säilytetään ympäristölle haitallisia aineita, niin kutsutuille PGS alueille, ja tiloihin joissa vaaditaan erittäin korkeaa palonkestävyyttä. Ovi on testattu molemmin puolin Eurooppalaisen EN 1634-1 standardin mukaisesti. Koska tämän oven komposiittilevyt ovat paloluokan B-s1, d0 mukaiset, tämä ovi sopii käytettäväksi suojaetuille poistumisreiteille.

RGC EI(1) 60 / EW 60

SERTIFIINTI

- Testattu molemmin puolin EN 1634-1 mukaisesti
- Luokiteltu EN 13501-2 Ei(1) 60 ja EW 60 minuutin mukaisesti
- Komposiittilevyt luokiteltu EN 13501-1 paloluokan B-s1, d0 mukaisesti
- Sertifioitu C2 syklistestin mukaisesti (10 000 liikettä); C3 odottaa (50 000 liikettä)
- CE-merkitty EN 13241 ja lisäksi EN 16034 mukaisesti

KÄYTTÖ

- Soveltuu sisä-/sisäkäyttöön ja sisä-/ulkokäyttöön
- Soveltuu suojatuille poistumisteille
- Soveltuu usein käytettäväksi
- Asennus ainoastaan seinän sisäpintaan
- Sallitut asennuspinnat: kevytbetoni, hiekkakalkki tiili, betoni, muurattu pinta, palosuojattu teräsrakenne, vahvistettu metallirankaseinä

VAKIONA

- painovoimaturvamekanismilla varustettu ketjuvetoinen 400V moottori sisältäen ohjauskeskuksen akkuvarmennuksella.
- Optinen/ääni signaali
- Ovilehdet on valmistettu galvanoidusta teräksestä (etuosa) ja palonkestävästä valkoisesta miksatturakenneisestä komposiitista (takaosa)

OPTIONA

- Soveltuu käytettäväksi sisä-/ulkokäyttöön tuuliluokka 5 asti (> 1000 Pa)
- Rullan ja moottorin suoja galvanoitua terästä
- Galvanoidut teräsosat jauhemaalattuna RAL väreissä



RGC EI(1) 60

- Komposiittisäleet RAL väreissä, vaihtoehtoisesti joko määraalauksella tai pinnoituksella.
- Valoverhot
- palovaroitin erillistä järjestelmää varten
- Avainkytkin, ylös-seis-alas kytkin
- Vedenkestävyys 300 mm asti
- Räjähdyksen kestävät (ATEX alue 2) komponentit (sisältäen moottorin, rullautimissuojan)

TUOTETYYPPI	PALONKESTÄVÄ	MAKSIMI VALOAUKON LEVEYS	MAKSIMI VALOAUKON KORKEUS	MAKSIMI PINTA-ALA
EI(1) / EW	60 minuuttia	9 250 mm	8 000 mm	± 40 m ²

Jatkuvan tuotekehityksen vuoksi pyydämme ottamaan yhteyttä varmistaaksesi tämänhetkiset mittavaatimukset. Pinta-alaltaan suuremmat kuin 40 m² pyynnöstä.

PAINOVOIMAISESTI SULKEUTUVAT OVET

ITSESULKEUTUVAT MOOTTORIT

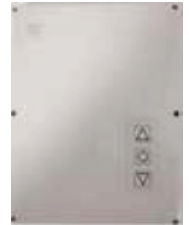
Kaikkien teollisuuspalonesto-ovien on sulkeuduttava tulipalon sattuessa riippumatta siitä onko sähköt toiminnassa vai ei. Tämä turvamekanismi on osa CE-merkintää EN 16034 mukaisesti

Meillä moottorit täyttävät tämän standardin kaikissa moottoroiduissa ovityypeissä.

PAINOVOIMATURVAMEKANISMILLA VARUSTETTU PUTKIMOOTTORI

Käytämme itsestään sulkeutuvaa 230 V putkimoottoria meidän palonkestävissä rullaovissa ja valinnaisesti myös pienikokoisiin rullanosto-oviin. Nämä moottorit toimitetaan vakiona ohjauskeskuksen kanssa.

Palohälytyksen, sähkökatkon tai molempien yhdistelmien sattuessa, ovi sulkeutuu sulkeutuu painovoimaisesti. Valinnaisesti on myös mahdollista asentaa varavirta/akku ohjauskeskuksen ja virransyötön välille, jolloin ne ovat, jotka tulee pysyä auki sähkökatkon sattuessa. Palohälytyksen sattuessa tai jos akun varaus on loppumassa, niin ovi sulkeutuu hallitusti. Kaikissa painovoimaisissa sulkeutimistilanteissa optinen/äänimerkki aktivoituvat myös

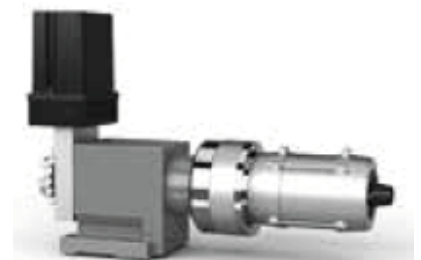


PAINOVOIMATURVAMEKANISMILLA VARUSTETTU KETJUVETOINEN MOOTTORI

Itsestään sulkeutuva 400 V ketjuvetoinen moottori on tarkoitettu palonkestäviin rulla nosto-oviin ja palonosto-oviin. Nämä moottorit toimitetaan ohjauskeskuksella, jossa on akkuvarmenne integroituna vakiona.

Palohälytyksen hetkellä ovi sulkeutuu hallitusti. Sähkökatkon sattuessa ohjauskeskuksen akkuvarmennus pitää oven auki. Palohälytyksen tai akun virran loppumisen seurauksena ovi sulkeutuu hallitusti. Palohälytyksen ja sähkökatkon sattuessa yhtä aikaa, ovi sulkeutuu painovoimaisesti.

Kun ovi sulkeutuu painovoimaisesti optinen/äänimerkki aktivoituvat samalla. Jos ovesa on valoverho sen toiminta kumoutuu aina palohälytyksen tai sähkökatkon sattuessa ja ovi sulkeutuu.



Tekniset tiedot Metacon-Next RGS EI(1) 30 / EI(2) 60 Palorullaovi



OMINAISUUDET

Testausstandardi	EN 1634-1
Luokitusstandardi	EN 13501-2
CE merkitty	EN 13241, EN 16034
Paloluokitus EN 13501-2	EI(1)30, EI(1)45 EI(2) 30, EI(2) 60
CE sertifikaatin numero	1812-CPR-2034
Min. mitat (oviaukon mitat)	leveys 500 mm, korkeus 500 mm, avaus $\pm 0,25$ m ²
Max. mitat (oviaukon mitat)	leveys 9.000 mm, korkeus 9.000 mm, avaus ± 45 m ²
Max käyttökerat päivässä	5 käyttökertaa
Testatut käyttökerrat	C2 (> 10.000 käyttökertaa)
Avautumisnopeus	± 90 mm/sek
Sulkeutumisnopeus	± 90 mm/sek

RGS EI(1) 30 / EI(2) 60

Säleet

Korkeus	150 mm
Paksuus	60 mm
Paino	35 kg/m ²
Materiaali	Kuoret sinkittyä terästä, palonkestävä täyte

Sivuohjaimet

Mitat	Leveys 125, 150, 175 tai 200 mm per puoli,
Materiaali	syvyys 115mm. galvanoitua terästä

Konsolit/kiinnikkeet

Tyyppi	UNP S-80, S-100
Materiaali	Sähkösinkitty

Turvallisuus

Turvallisuus	Tarrain
--------------	---------

Asennuspinnat

Hyväksytyt asennuspinnat	Kevytbetoni, kalkkihiekkatiili, betoni, muuraus
--------------------------	---

VAIHTOEHDOT

Soveltuu sisä- ja ulkokäyttöön

Kyllä

Tuuliluokka

Tuuliluokkaan asti 3 (> 700 Pa)

Kansilaatikko galvanoitu, rullalle ja moottorille

Kyllä

Pinnoitteesta riippuvat väri vaihtoehdot

Erilaiset RAL, NCS, Sikkens värti kiiltoastetaso ± 40%, kerrospaksuus 80 to 100 mikrometri)

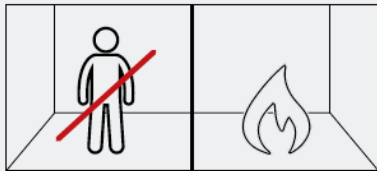
Valinnaiset osat ruostumatonta terästä

INOX 304 tai 316; vain sivuohjaimet, suojakotelo

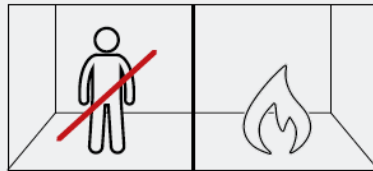
TERMISTÖN SELITYKSET

NEN 6069	Hollantilainen standardi palonkestävyydelle
NEN 6075	Hollantilainen standardi savunkestävyydelle
EN 1634-1	Eurooppalainen normi palonkestävyydelle
EN 1634-3	Eurooppalainen normi savunkestävyydelle
EN 13241	Eurooppalainen tuotestandardi teollisuusoville
EN 16034	Eurooppalainen tuotestandardi teollisuusoville, jotka ovat palon- tai savunkestäviä
EN 13501-1	Luokittelu standardi palokäyttäytymiselle
EN 13501-2	luokittelustandardi palonkestävyydelle
CE -MERKKI	
DoP	Suoritustasoilmoitus

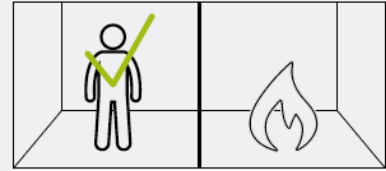
PALONKESTÄVYYS



E: Liekinkestävä



W: lämpösäteily



I*: eristys perustuu pintalämpötilaan

*ero I (1): n ja I (2): n välillä, joka perustuu lämpöparien sijoittamiseen palotestin aikana (I1 vaikeimmissa paikoissa; I on $\Delta T < 140^\circ$ keskiarvo ja $\Delta T 180^\circ$ maksimi)

PGS-huoneen (Julkaisusarja vaaralliset aineet) huoneen osalta vaaditaan vähintään luokitus EI (1).

SAVUNKESTÄVYYS

NEN 6075:	2019 olemassa oleville rakennuksille perustuen palonkestävyyteen minuutit x 1.5
NEN 6075	uudisrakentamiseen, joka perustuu Sa / S200: een
Sa	kylmää savua ± 20 astetta
S200	lämmän savu ± 200 astetta

METACON - NEXT OTTAA VAKAVASTI PALONKESTÄVIEN TUOTTEIDEN MÄÄRÄYKSET



1. marraskuuta 2019 alkaen CE-merkintä on pakollinen Euroopan Unionissa palonkestävissä ovissa, joissa on savunkestäviä ominaisuuksia.

CE-sertifikaatti on ilmoitetun laitoksen antama CPR-asiakirja (rakennustuoteasetus). Nämä ovat akkreditoituja elimiä, kuten Efectis ja Applus. Ilmoitettu laitos valvoo muun muassa testien, syklitestien ja tuulikuormien testien vaatimusten mukaista suoritusta, ja sillä on lupa ilmaista tämä suorituskyky CE-sertifikaatissa luokitusraporttien avulla. "CE - sertifikaatissa todetaan muun muassa tuoterakenne, sen palonkestävyys, savua rajoittavat ominaisuudet, käyttöalue ja sallitut asennuspinnat. "

Tuotteillamme on CE-sertifikaatti, ja ne on myös valmistettu ja toimitettu tämän sertifikaatin mukaisesti. Teemme suoristustasoilmoituksen jokaisesta tuotteesta. Suorituskyvyt ilmoitetaan standardin EN 13241 mukaan sisältäen pakollisen turvallisen avaamisen, mahdollisesti lisätuuliluokka ja useita muita välttämättömiä ominiaisuuksia tuotteesta. Lisäksi suorituksen ilmoitetaan standardin EN 16034 mukaisesti, kuten palonkestävyys, kyky vapauttaa ovi ja itsesulkeutuminen Tämä DoP asiakirja on asiakkaan saatavilla ja selittää toimitetun tuotteen suorituskyvyn.

Metacon-Nextin jälleenmyyjänä takaamme sinulle aina oikean DoP:n!



Klikkaa lisätietoja turner.fi tai soita

0207 330 330

Turner Group, Ymmyrkäisentie 8, 85100 Kalajoki