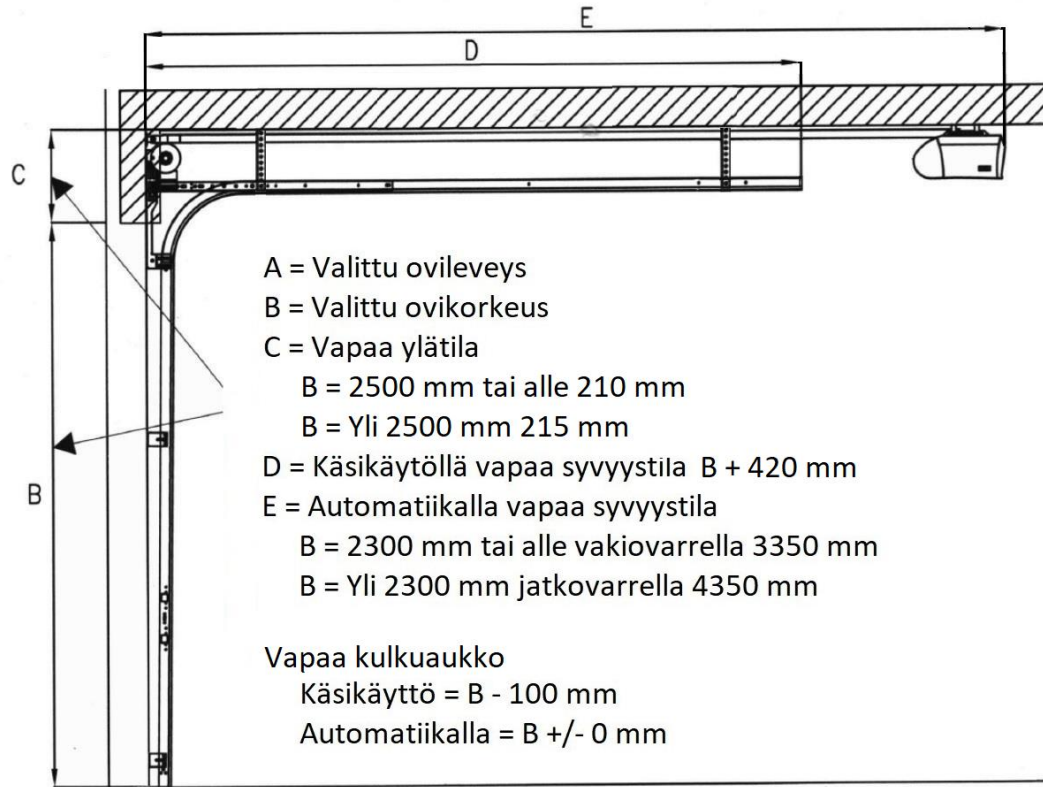
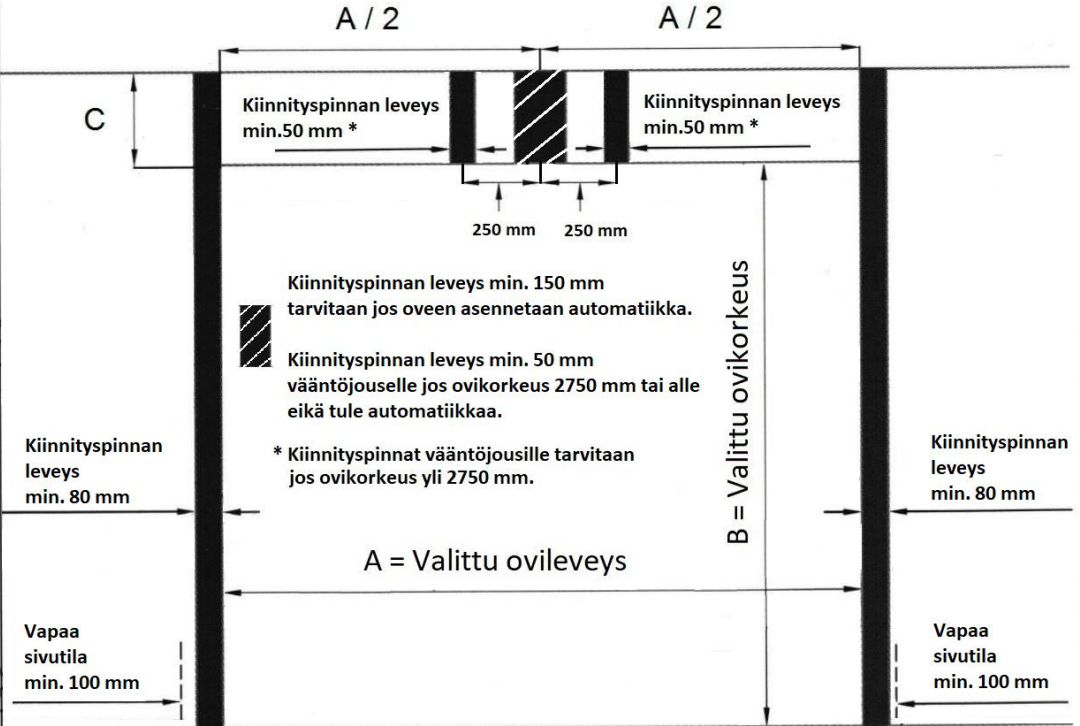


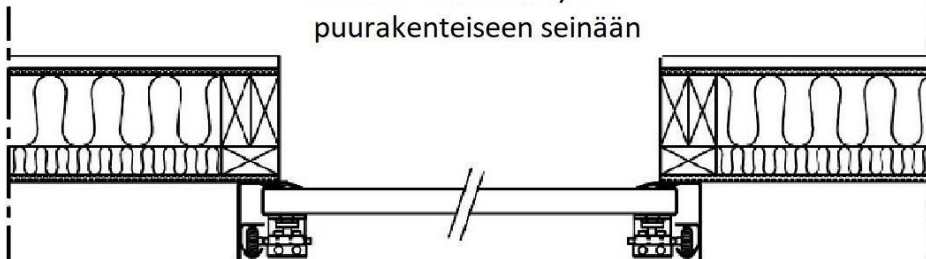
## Leikkaus nosto-oven kohdalta



## Oviaukon mitoitus- ja kiinnityspinnat sisältäpäin katsottuna



## Nosto-oven kiinnitys puurakenteiseen seinään



## Huomioi lisäksi nämä seikat oviaukon valmistelussa:

- Nosto-ovi kiinnitetään aina seinän sisäpintaan.
- Kaikki kiinnityspinnat on oltava samassa tasossa.
- Lattian täytyy olla vaakatasossa suora oviaukon ja pystykiskojen kohdalla.
- Automaattiselle avajalle pitää tuoda pistorasia kattoon.
- Valittu ovikorkeus 2300 mm tai alle pistorasian etäisyys etuseinästä oven keskeltä kattoon 3500 mm.
- Valittu ovikorkeus yli 2300 mm pistorasian etäisyys etuseinästä oven keskeltä kattoon 4500 mm.