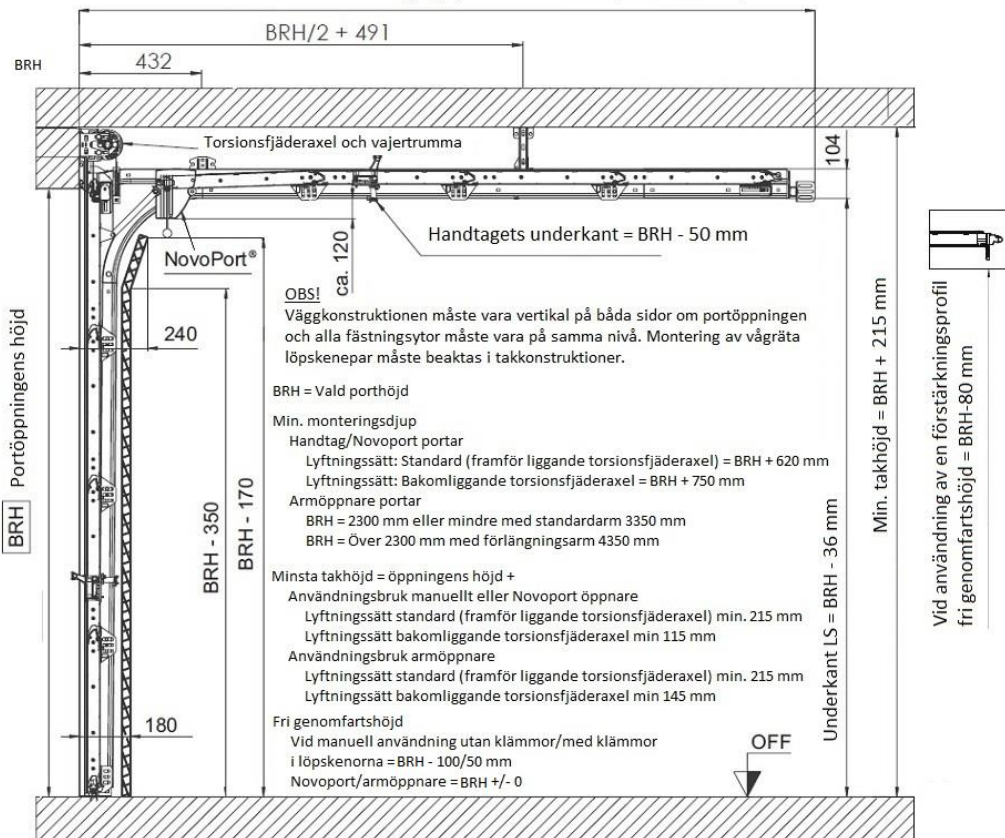


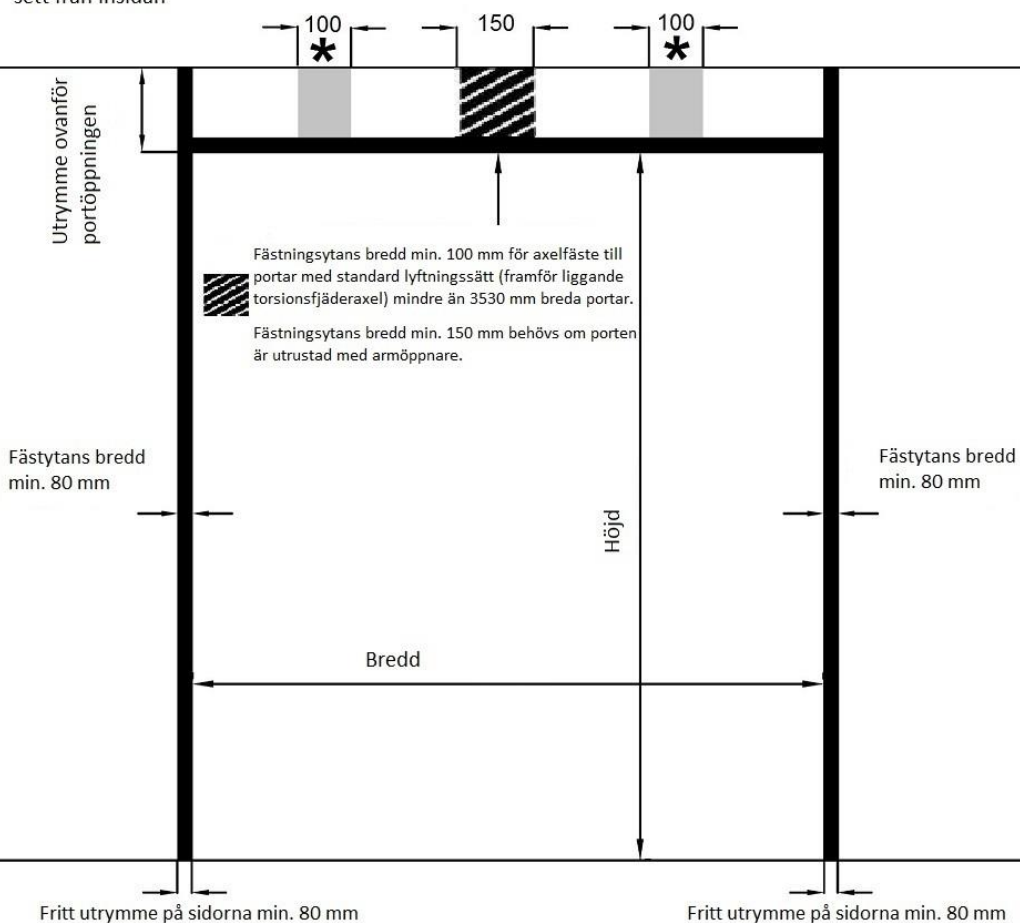
Genomskäring vid takskjutporten

Min. monteringsdjup = BRH + 620 mm (sis. NovoPort®)

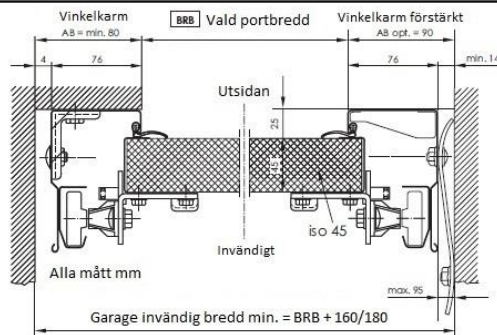
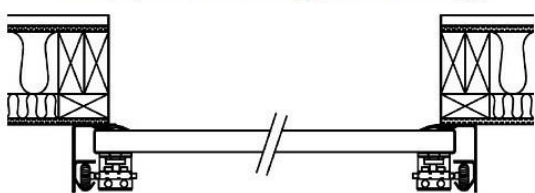


Portöppningens dimensions- och fästytor sett från insidan

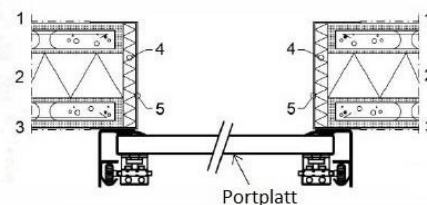
* Över 3530 mm breda portar med standard lyftningssätt (framför liggande torsionsfjäderaxel) fästningsytor bredd för axelfästen.



Takskjutportens montering på en träramvägg



Takskjutportens montering på en lättbetongvägg



1. Ytmaterial och -behandling enligt konstruktionsbeskrivningen
2. Bärbart material stapelbart termiskt lättbetong
3. Ytmaterial och -behandling enligt rumsbeskrivningen
4. EPS/nopor 50 mm
5. Nät och gips eller plåt